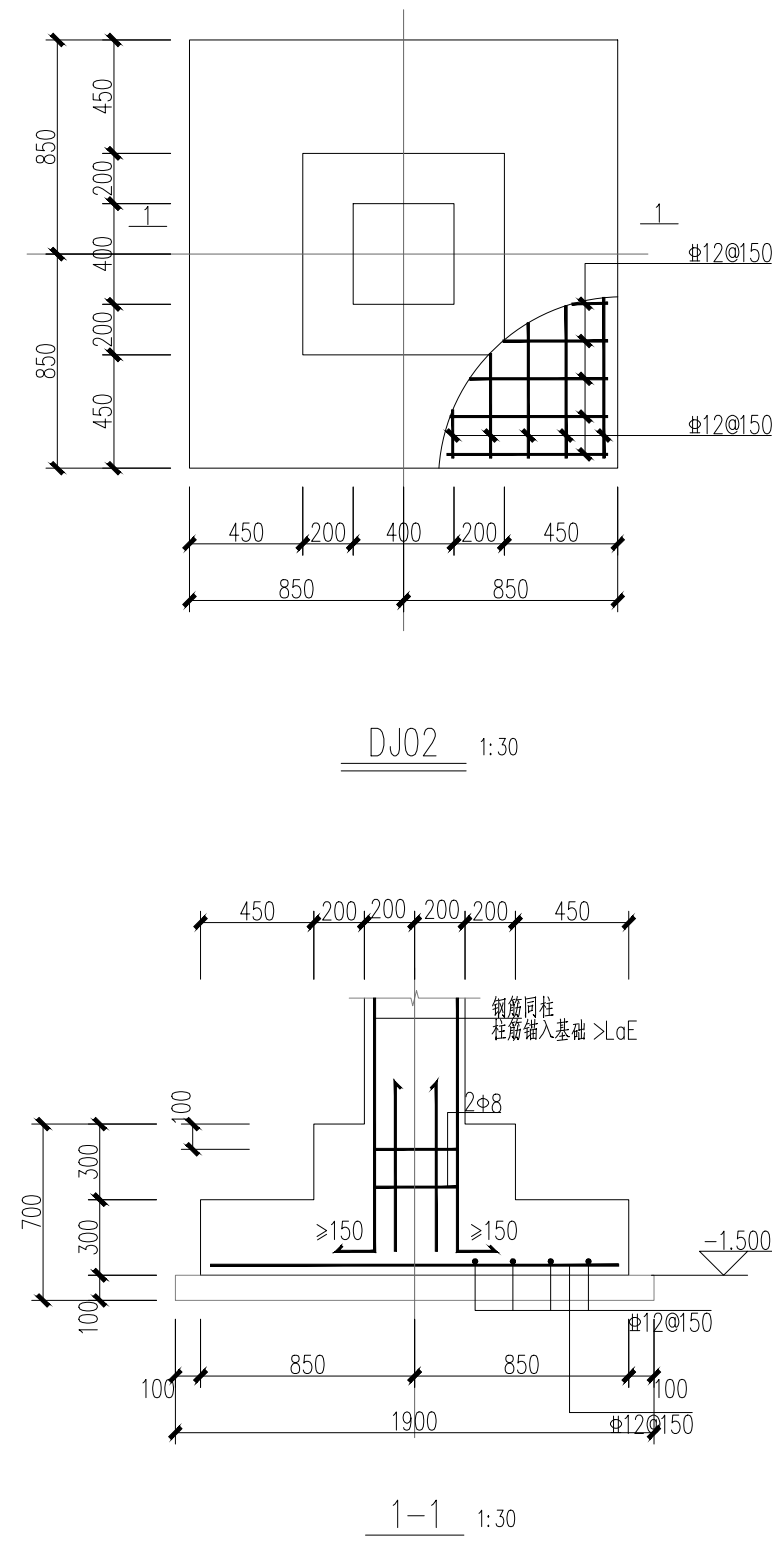
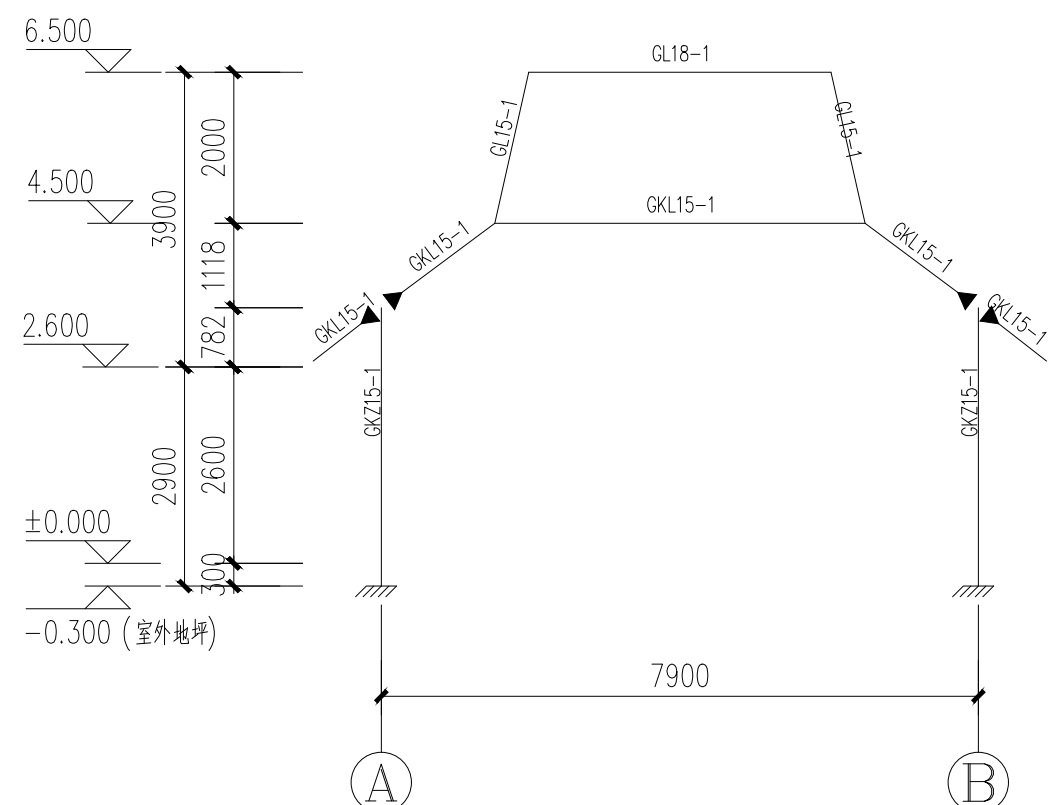


团建木屋柱脚锚栓布置图 1:100



1-1 1:30



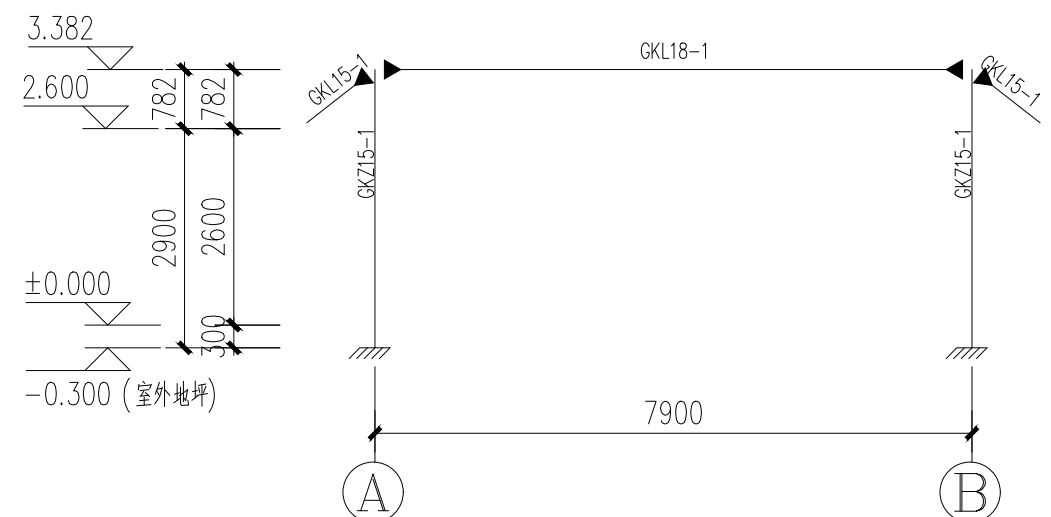
团建木屋②轴线剖面结构布置图 1:100

说明: 1、与本图标注相关构造详图参见《国家建筑标准设计图集 08SG115-1》、《16G519》

构件编号	截面尺寸	材料	备注
GKZ15-1	BC150x6	Q235	冷弯正方形钢管 JG/T178-2005
GKL15-1	BC150x100x5	Q235	冷弯正方形钢管 JG/T178-2005
GL15-1	BC150x100x5	Q235	冷弯正方形钢管 JG/T178-2005
GL18-1	BC180x100x5	Q235	冷弯正方形钢管 JG/T178-2005

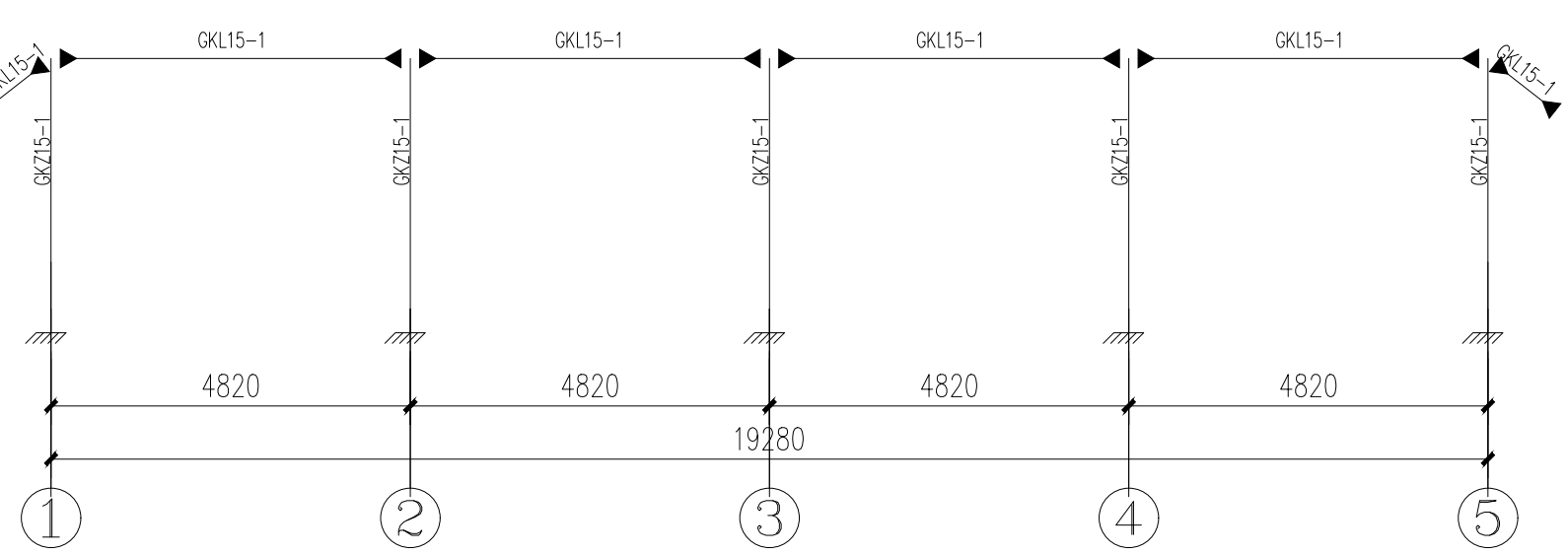
构件编号	截面尺寸	材料	备注
GKZ15-1	BC150x6	Q235	冷弯正方形钢管 JG/T178-2005
GKL15-1	BC150x100x5	Q235	冷弯正方形钢管 JG/T178-2005
GKL18-1	BC180x100x5	Q235	冷弯正方形钢管 JG/T178-2005

摄影三角木屋



团建木屋①轴线剖面结构布置图 1:100

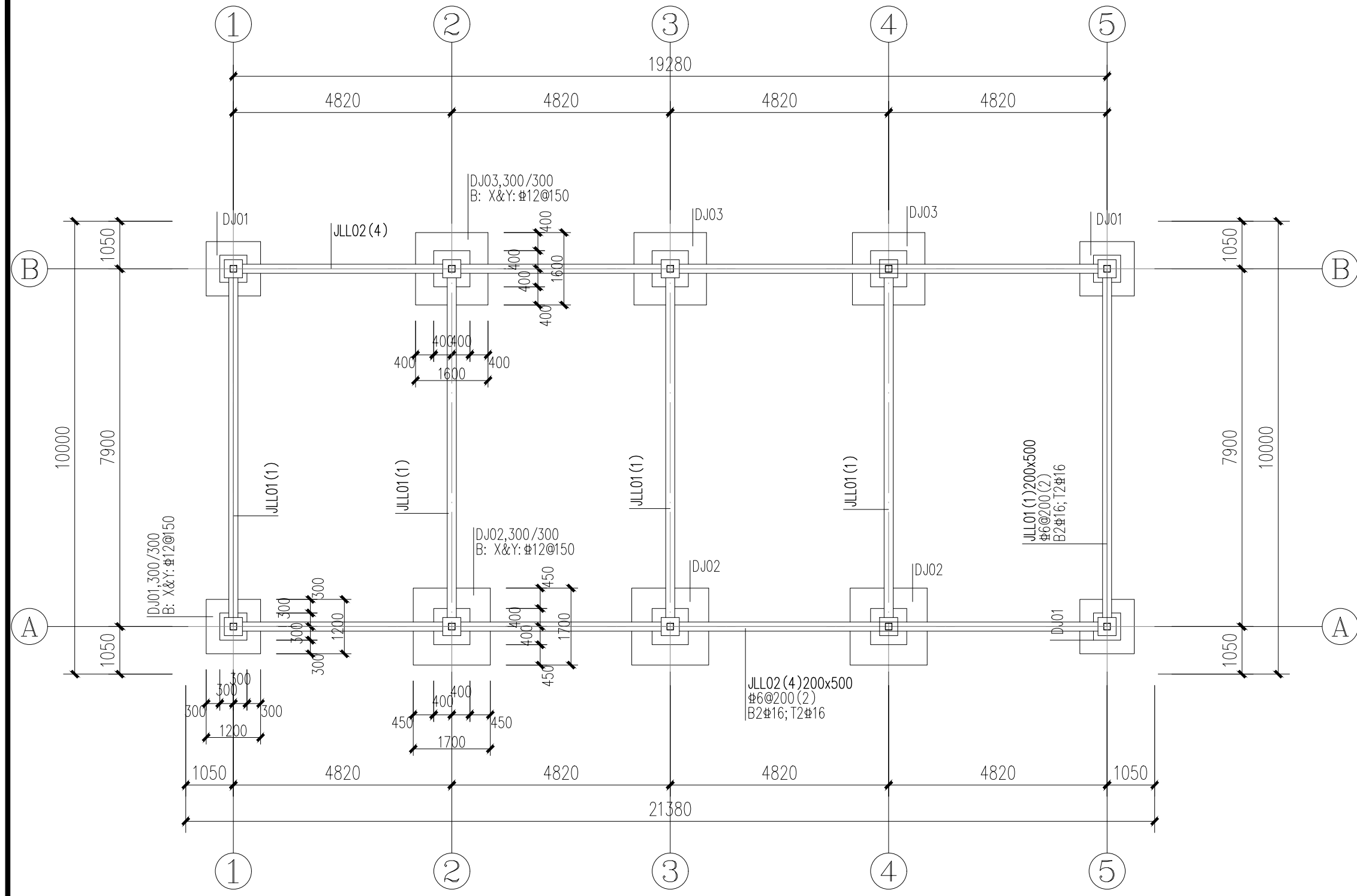
说明: 1、与本图标注相关构造详图参见《国家建筑标准设计图集 08SG115-1》、《16G519》



团建木屋A轴线剖面结构布置图 1:100

说明: 1、与本图标注相关构造详图参见《国家建筑标准设计图集 08SG115-1》、《16G519》

构件编号	截面尺寸	材料	备注
GKZ15-1	BC150x6	Q235	冷弯正方形钢管 JG/T178-2005
GKL15-1	BC150x100x5	Q235	冷弯正方形钢管 JG/T178-2005



团建木屋基础平面布置图 1:100

说明: 1、与本图标注相关构造详图参见国家建筑标准设计图集 22G101-3
2、拉梁基础标高除单独标注外均为-0.300m
3、独立基础标高除单独标注外均为-1.500m

独立基础配筋表

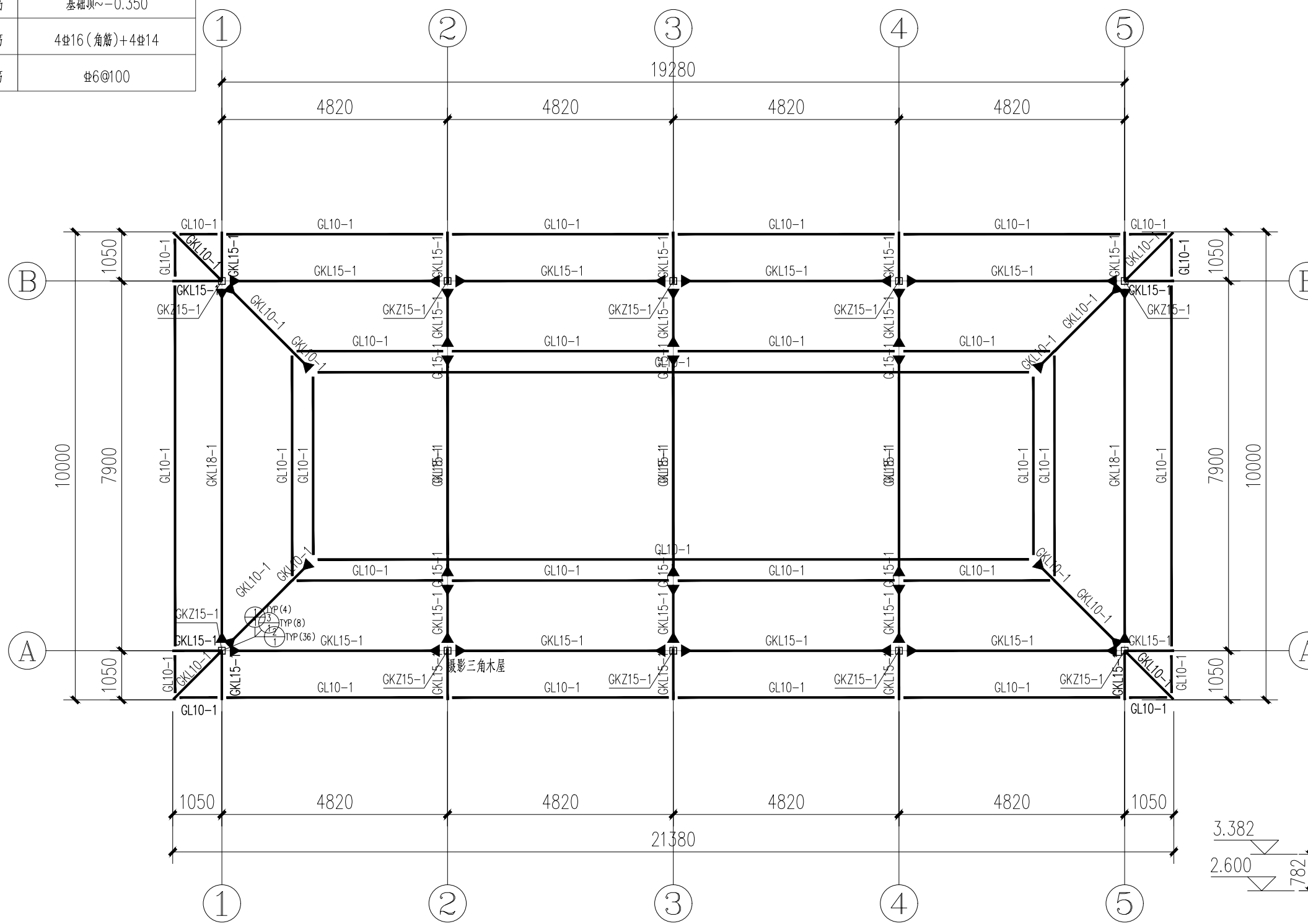
基础编号	基础标高(m)	A(X轴)	B(Y轴)	H1	H2	X向钢筋	Y向钢筋
DJO1	-1.500	1200/800	1200/800	300	300	12@150	12@150
DJO2	-1.500	1700/800	1700/800	300	300	12@150	12@150
DJO3	-1.500	1600/800	1600/800	300	300	12@150	12@150

基础详注:

- 1、与本图标注相关构造详图参见国家建筑标准设计图集 22G101-3
- 2、本子项基础设计等级为丙级, 混凝土等级为C30, 图中未标注的柱为KZ1。
- 3、地质条件以现场勘察为准, 地基承载力设计值为160KPa。

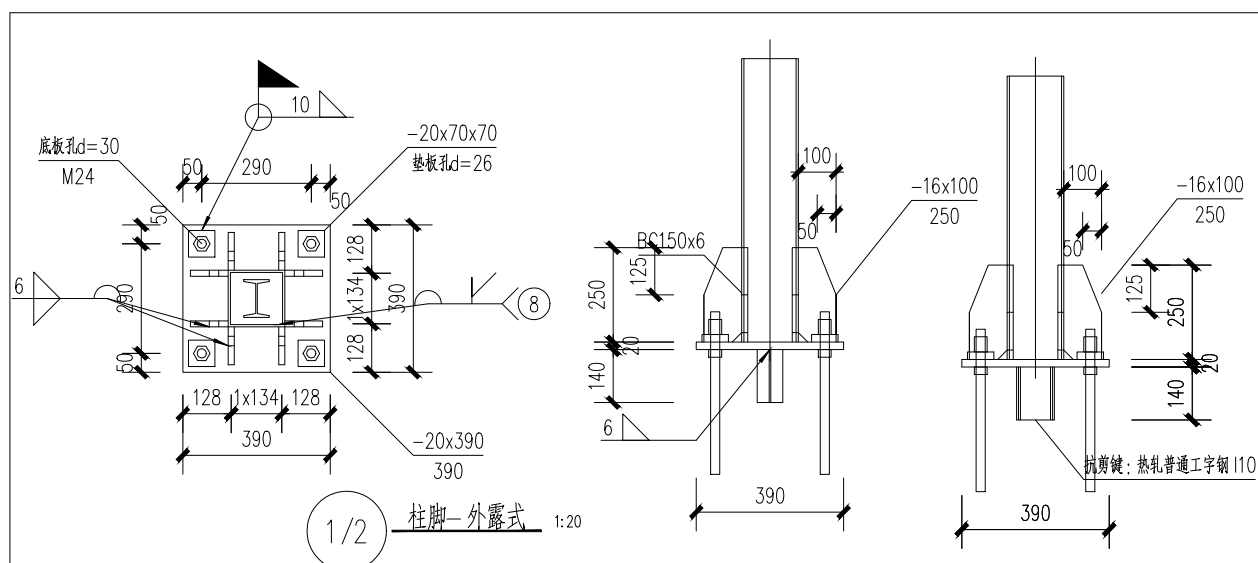
基础开挖至设计标高后, 根据现场勘探地勘报告现场调整, 若承载力不到160KPa, 可继续下挖承载力满足的持力层, 且采用C20素混凝土换填至基底标高; 如土层条件较差, 可直接换填地基土, 压实系数达到0.94后进行触探检测合格方可进行基础施工。

名称	KZ1
标高	基础顶~-0.350
钢筋	4@16(角筋)+4@14
截面	400x400

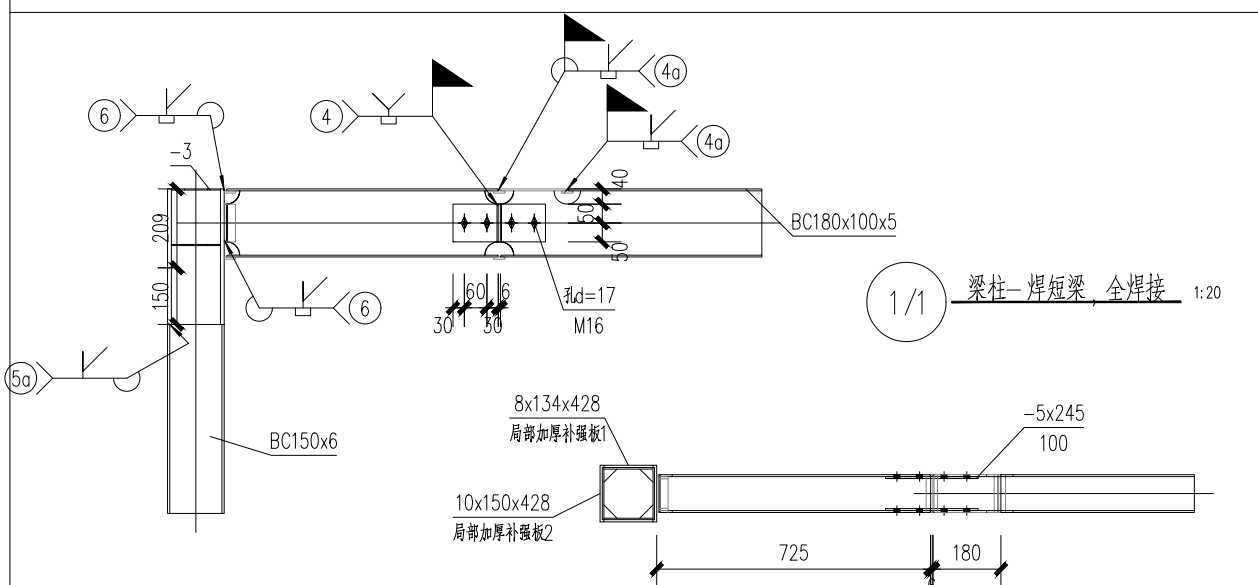


团建木屋结构平面布置图 1:100

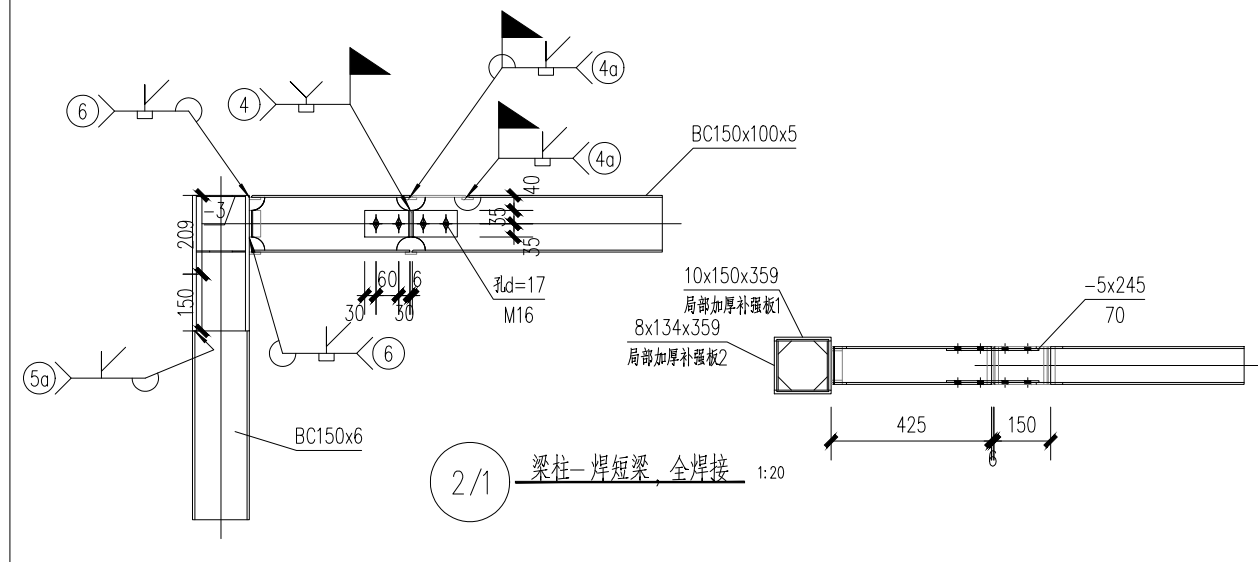
构件编号	截面尺寸	材料	备注
GKZ15-1	BC150x6	Q235	冷弯正方形钢管 JG/T178-2005
GKL18-1	BC180x100x5	Q235	冷弯正方形钢管 JG/T178-2005
GKL15-1	BC150x100x5	Q235	冷弯正方形钢管 JG/T178-2005
GKL10-1	BC100x4	Q235	冷弯正方形钢管 JG/T178-2005
GL18-1	BC180x100x5	Q235	冷弯正方形钢管 JG/T178-2005
GL15-1	BC150x100x5	Q235	冷弯正方形钢管 JG/T178-2005
GL10-1	BC100x4	Q235	冷弯正方形钢管 JG/T178-2005



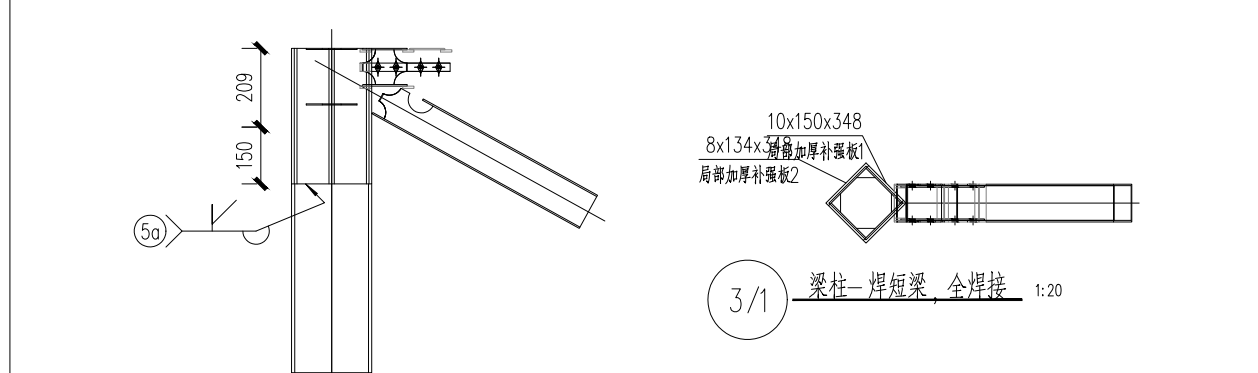
1/2 柱脚-外露式 1:20



1/1 梁柱-焊短梁, 全焊接 1:20



2/1 梁柱-焊短梁, 全焊接 1:20



3/1 梁柱-焊短梁, 全焊接 1:20